

**OGGETTO: Rifacimento Metanodotto Der. per Porto Empedocle (AG) - DN 300 (12")**

# PUNTO DI CAMPIONAMENTO: C032

Data di Esecuzione: 17/02/2022

Comune: Aragona

Longitudine Est: 376139.00

Falda: assente

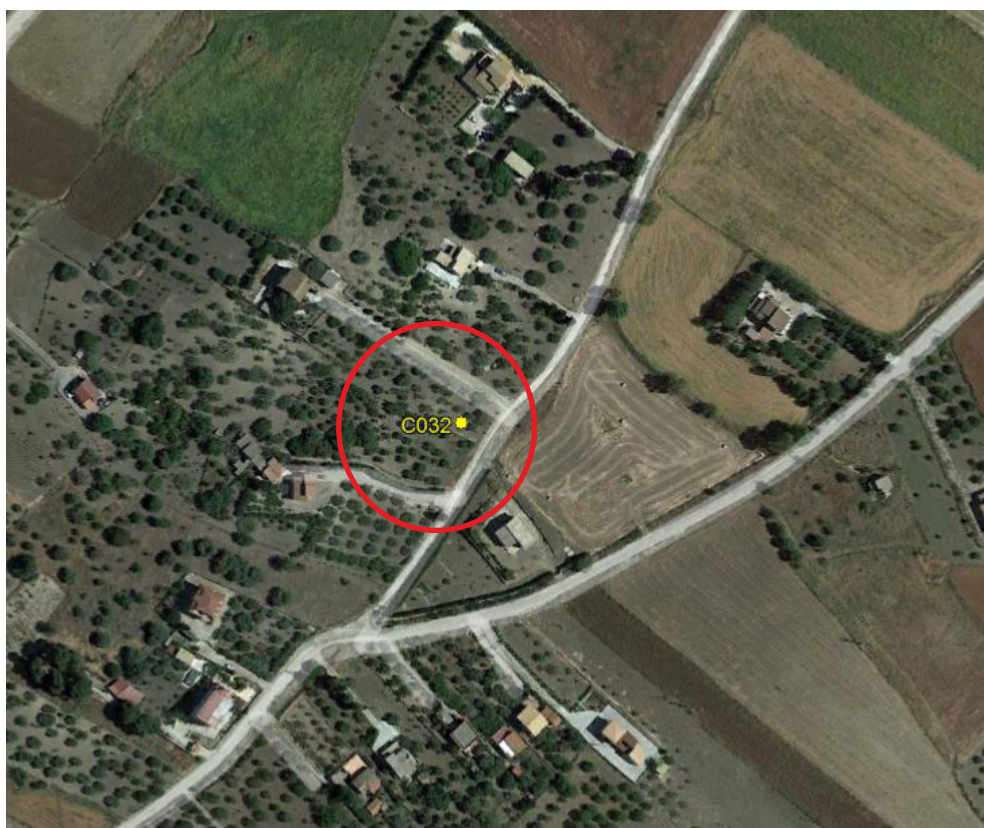
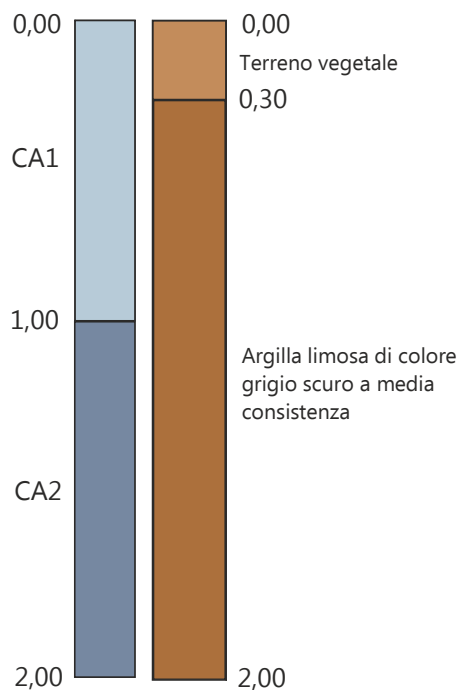
Quota (s.l.m.): 364,00 m.

Latitudine Nord: 4140176.00

## Documentazione Fotografica



## Intervallo di Campionamento (m. da p.c.)



Campionamento in esame

Ubicazione Planimetrica



**OGGETTO: Rifacimento Metanodotto Der. per Porto Empedocle (AG) - DN 300 (12")**

## PUNTO DI CAMPIONAMENTO: C033

Data di Esecuzione: 17/02/2022

Comune: Aragona

Longitudine Est: 2395848

Falda: assente

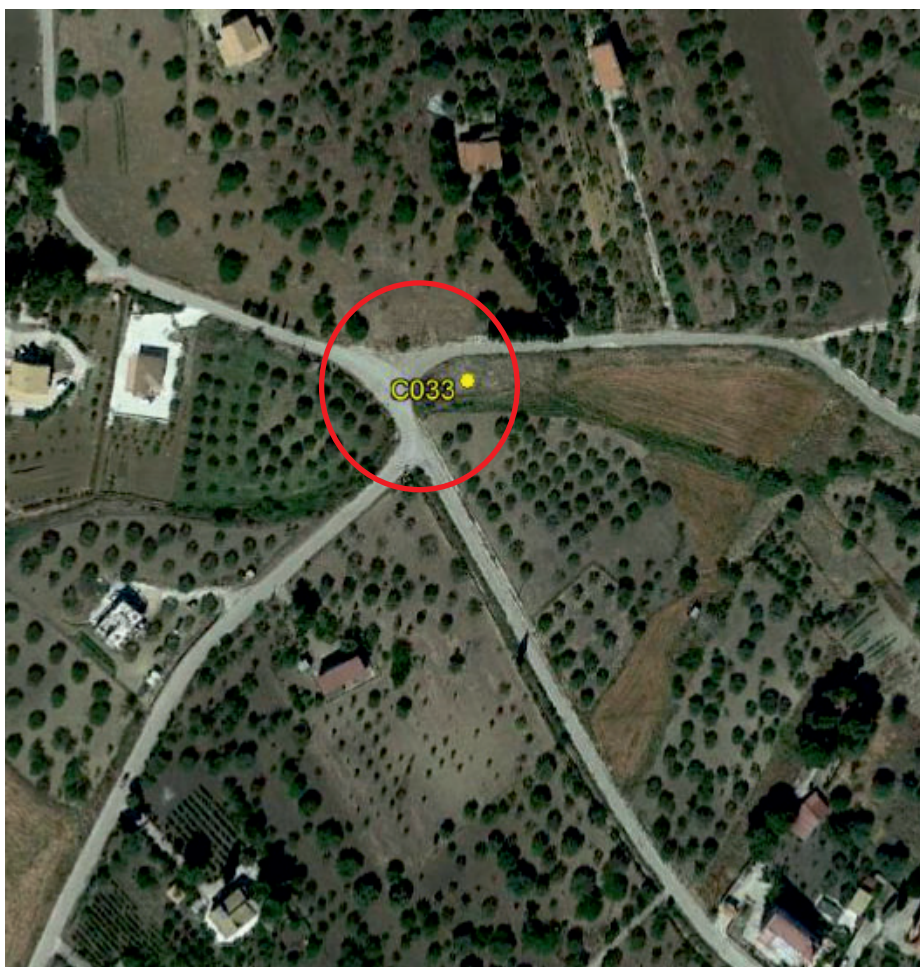
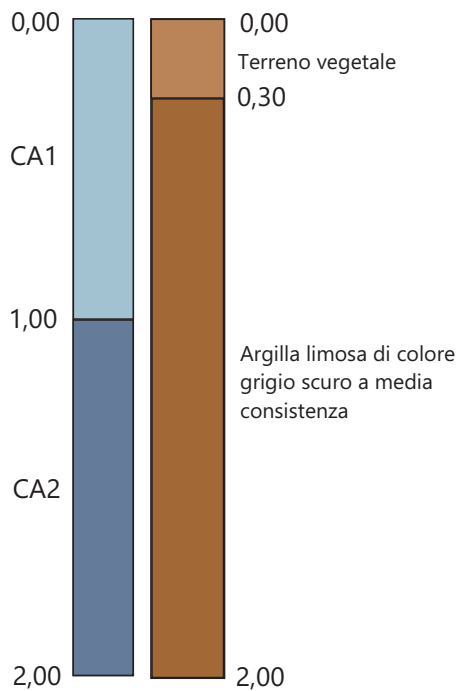
Quota (s.l.m.): 329,00 m.

Latitudine Nord: 4139912

### Documentazione Fotografica



### Intervallo di Campionamento (m. da p.c.)



Campionamento in esame

Ubicazione Planimetrica



**OGGETTO: Rifacimento Metanodotto Der. per Porto Empedocle (AG) - DN 300 (12")**

## PUNTO DI CAMPIONAMENTO: C034

Data di Esecuzione: 17/02/2022

Comune: Aragona

Longitudine Est: 375594.73

Falda: assente

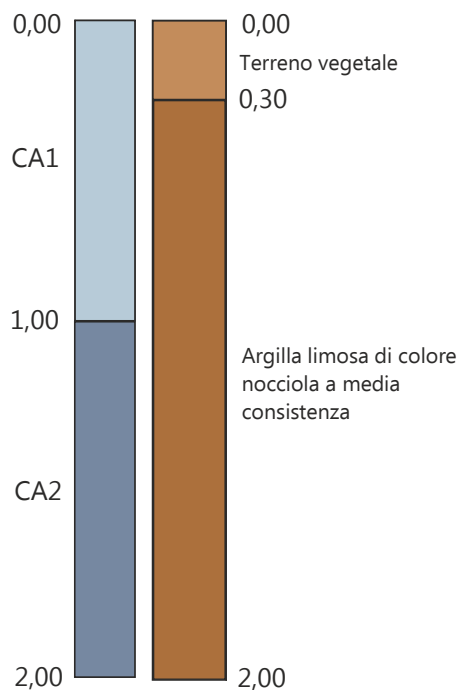
Quota (s.l.m.): 336,00 m.

Latitudine Nord: 4139720.57

### Documentazione Fotografica



### Intervallo di Campionamento (m. da p.c.)



Campionamento in esame

Ubicazione Planimetrica



**OGGETTO: Rifacimento Metanodotto Der. per Porto Empedocle (AG) - DN 300 (12")**

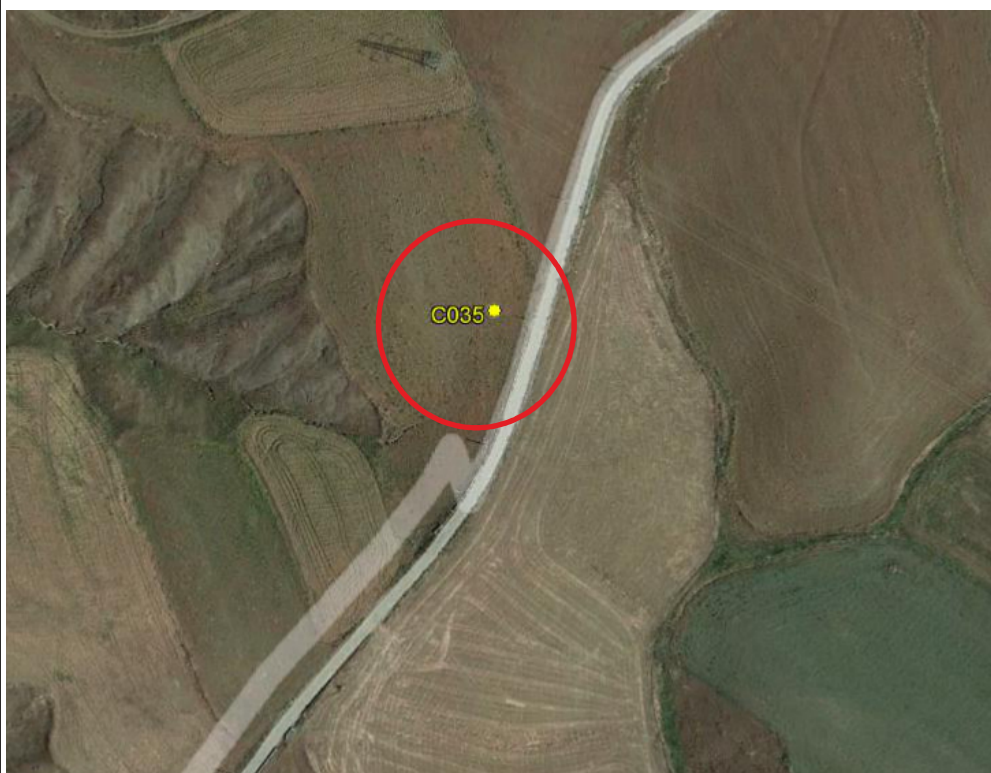
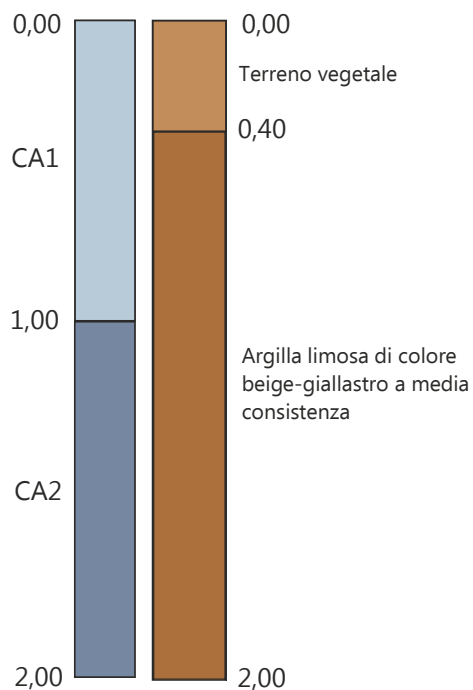
# PUNTO DI CAMPIONAMENTO: C035

Data di Esecuzione: 16/02/2022	Comune: Aragona	Longitudine Est: 375197.80
Falda: assente	Quota (s.l.m.): 318,00 m.	Latitudine Nord: 4139512.65

## Documentazione Fotografica



## Intervallo di Campionamento (m. da p.c.)



Campionamento in esame

Ubicazione Planimetrica



**OGGETTO: Rifacimento Metanodotto Der. per Porto Empedocle (AG) - DN 300 (12")**

# PUNTO DI CAMPIONAMENTO: C036

Data di Esecuzione: 16/02/2022

Comune: Aragona

Longitudine Est: 2394647

Falda: assente

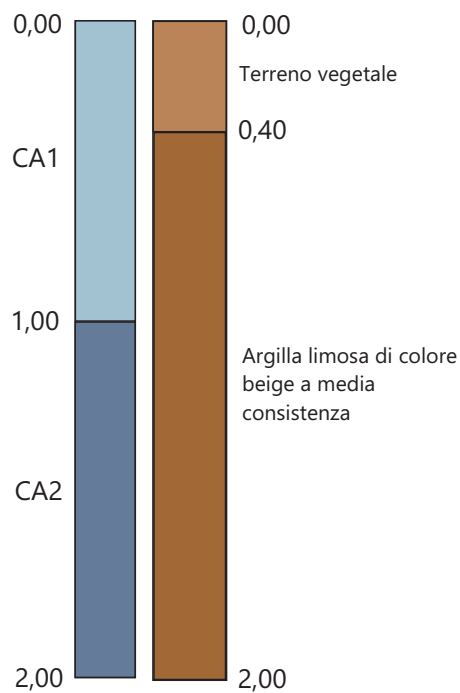
Quota (s.l.m.): 292,00 m.

Latitudine Nord: 4139131

## Documentazione Fotografica



## Intervallo di Campionamento (m. da p.c.)



Campionamento in esame

Ubicazione Planimetrica



**OGGETTO: Rifacimento Metanodotto Der. per Porto Empedocle (AG) - DN 300 (12")**

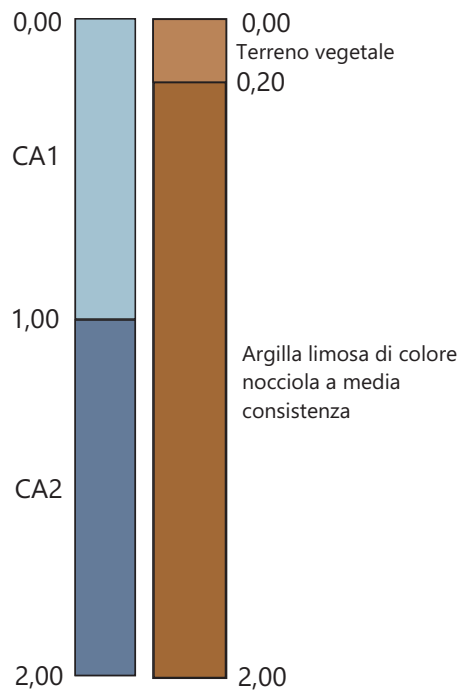
## PUNTO DI CAMPIONAMENTO: C037

Data di Esecuzione: 16/02/2022	Comune: Aragona	Longitudine Est: 2394397
Falda: assente	Quota (s.l.m.): 286,00 m.	Latitudine Nord: 4138831

### Documentazione Fotografica



### Intervallo di Campionamento (m. da p.c.)



Campionamento in esame

Ubicazione Planimetrica



**OGGETTO: Rifacimento Metanodotto Der. per Porto Empedocle (AG) - DN 300 (12")**

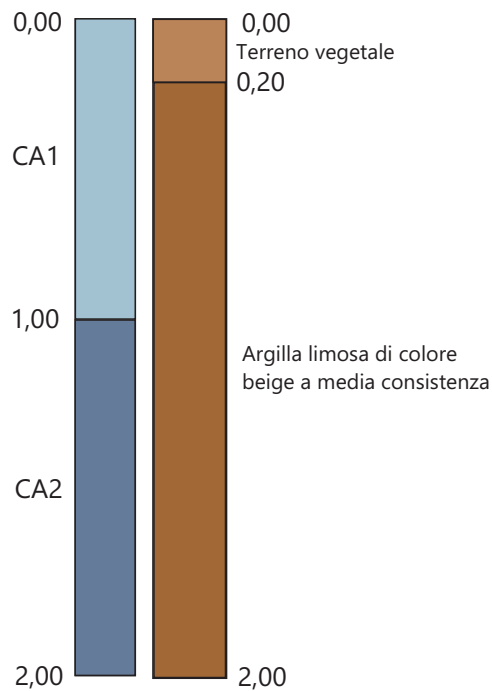
**PUNTO DI CAMPIONAMENTO: C038**

Data di Esecuzione: 16/02/2022	Comune: Joppolo Giancaxio	Longitudine Est: 2393963
Falda: assente	Quota (s.l.m.): 273,00 m.	Latitudine Nord: 4138701

Documentazione Fotografica



Intervallo di Campionamento  
(m. da p.c.)



Campionamento in esame

Ubicazione Planimetrica



**OGGETTO: Rifacimento Metanodotto Der. per Porto Empedocle (AG) - DN 300 (12")**

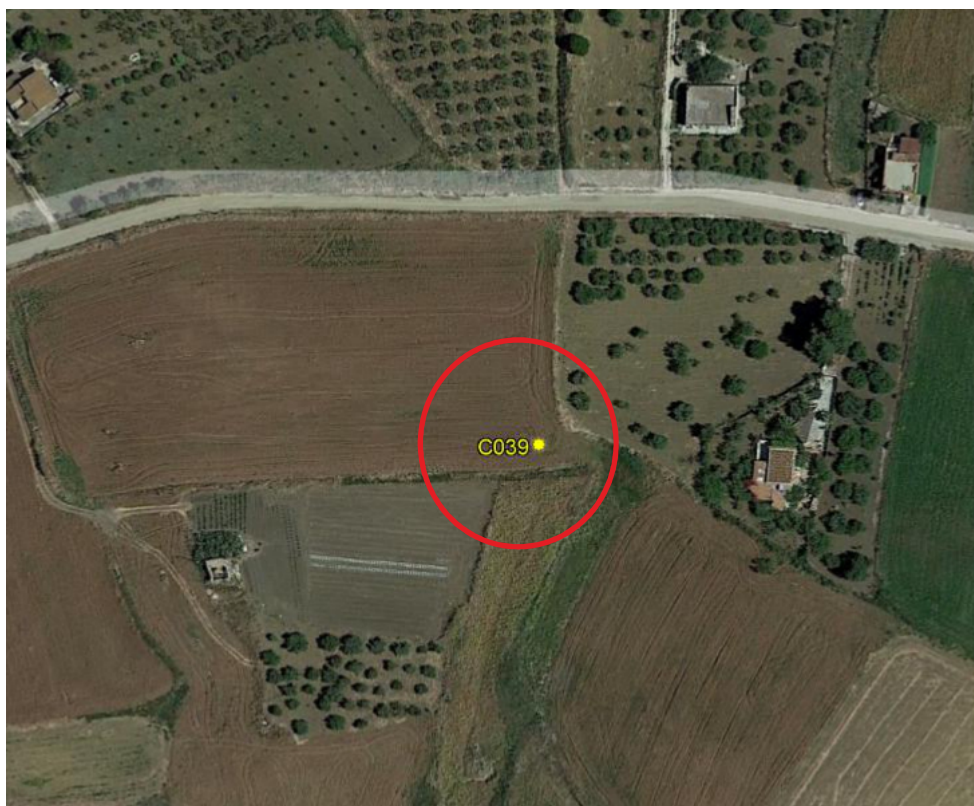
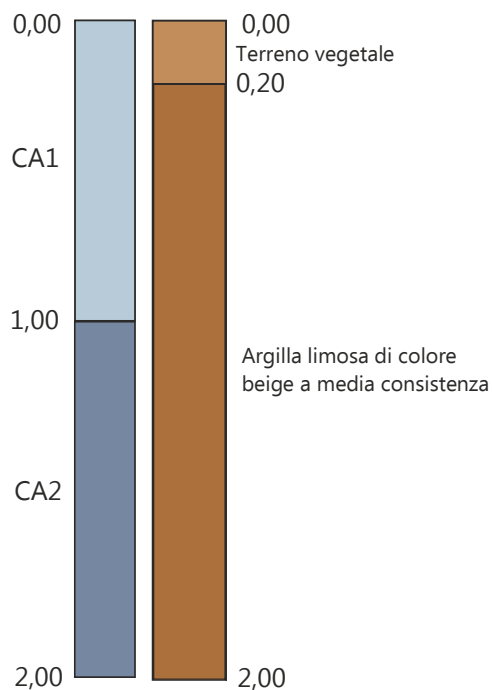
## PUNTO DI CAMPIONAMENTO: C039

Data di Esecuzione: 16/02/2022	Comune: Joppolo Giancaxio	Longitudine Est: 373760.72
Falda: assente	Quota (s.l.m.): 240,00 m.	Latitudine Nord: 4138647.58

### Documentazione Fotografica



### Intervallo di Campionamento (m. da p.c.)



Campionamento in esame

Ubicazione Planimetrica

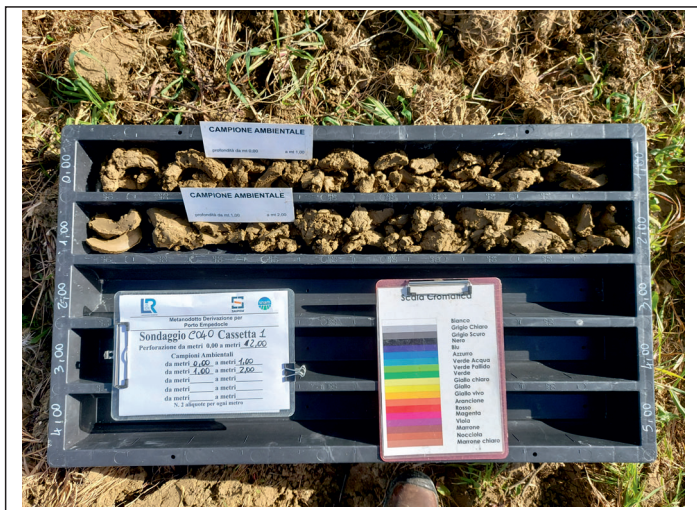


**OGGETTO: Rifacimento Metanodotto Der. per Porto Empedocle (AG) - DN 300 (12")**

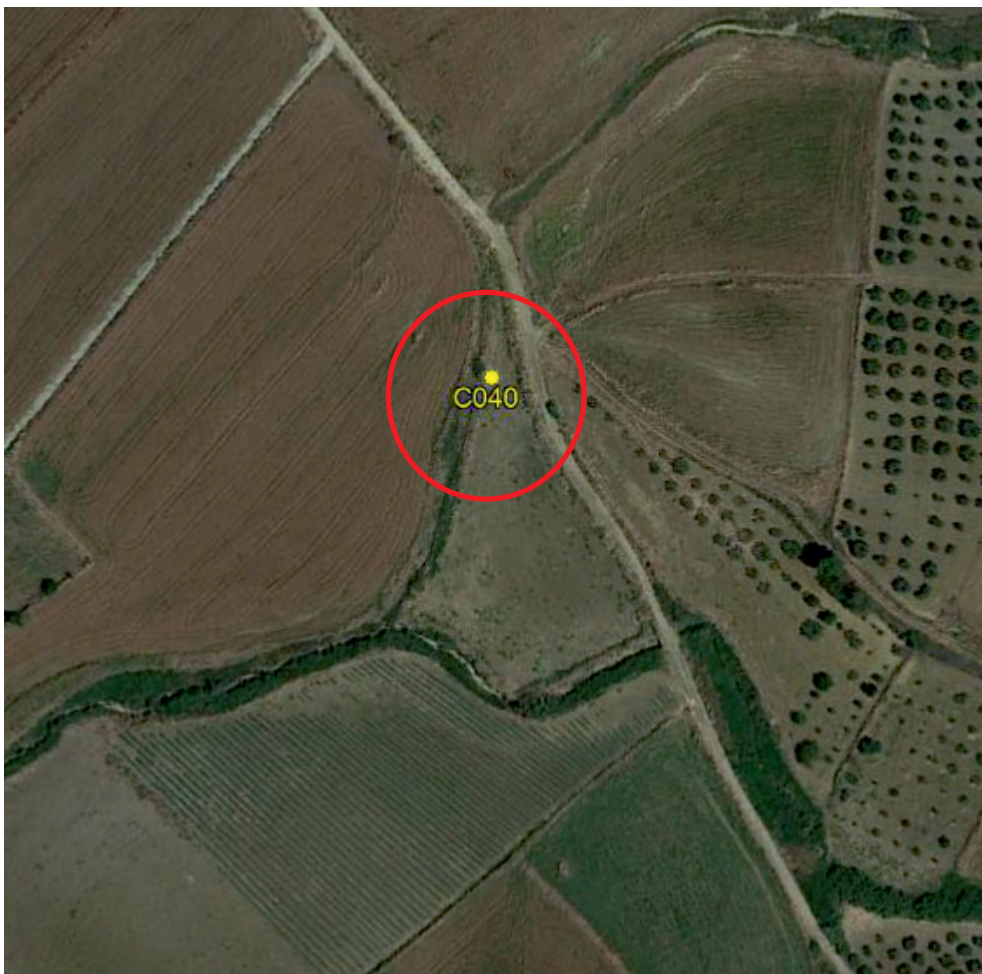
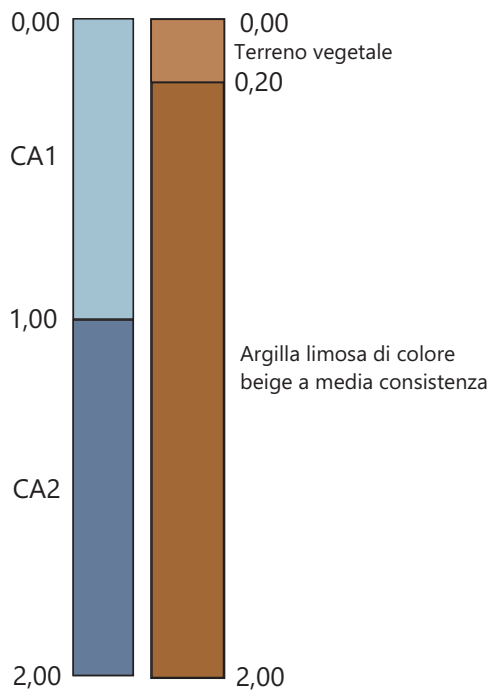
**PUNTO DI CAMPIONAMENTO: C040**

Data di Esecuzione: 16/02/2022	Comune: Joppolo Giancaxio	Longitudine Est: 2393263
Falda: assente	Quota (s.l.m.): 182,00 m.	Latitudine Nord: 4138183

Documentazione Fotografica



Intervallo di Campionamento  
(m. da p.c.)



Campionamento in esame

Ubicazione Planimetrica



**OGGETTO: Rifacimento Metanodotto Der. per Porto Empedocle (AG) - DN 300 (12")**

## PUNTO DI CAMPIONAMENTO: C041

Data di Esecuzione: 14/02/2022

Comune: Joppolo Giancaxio

Longitudine Est: 2392877

Falda: assente

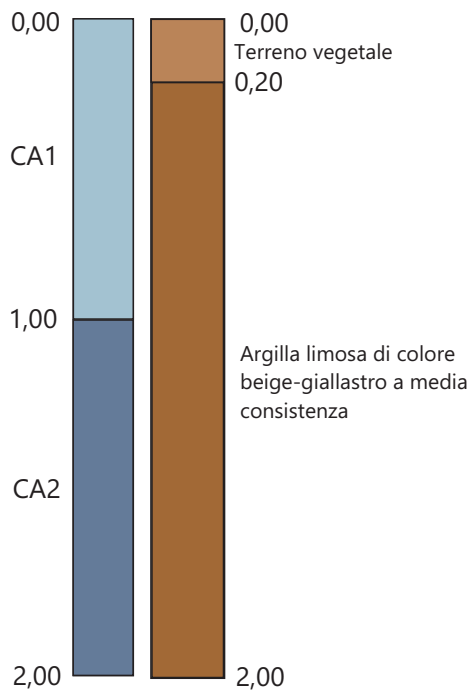
Quota (s.l.m.): 171,00 m.

Latitudine Nord: 4137767

### Documentazione Fotografica



### Intervallo di Campionamento (m. da p.c.)



Campionamento in esame

Ubicazione Planimetrica



**OGGETTO: Rifacimento Metanodotto Der. per Porto Empedocle (AG) - DN 300 (12")**

## PUNTO DI CAMPIONAMENTO: C042

Data di Esecuzione: 14/02/2022

Comune: Joppolo Giancaxio

Longitudine Est: 2392600

Falda: assente

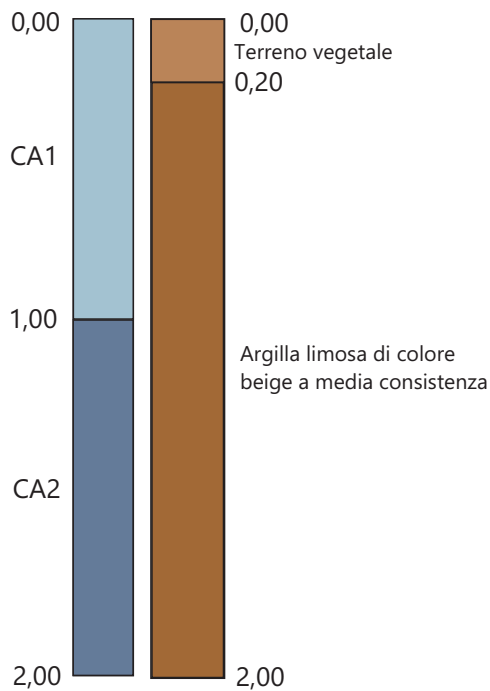
Quota (s.l.m.): 168,00 m.

Latitudine Nord: 4137561

### Documentazione Fotografica



### Intervallo di Campionamento (m. da p.c.)



Campionamento in esame

Ubicazione Planimetrica



**OGGETTO: Rifacimento Metanodotto Der. per Porto Empedocle (AG) - DN 300 (12")**

## PUNTO DI CAMPIONAMENTO: C043

Data di Esecuzione: 14/02/2022

Comune: Raffadali

Longitudine Est: 2392412

Falda: assente

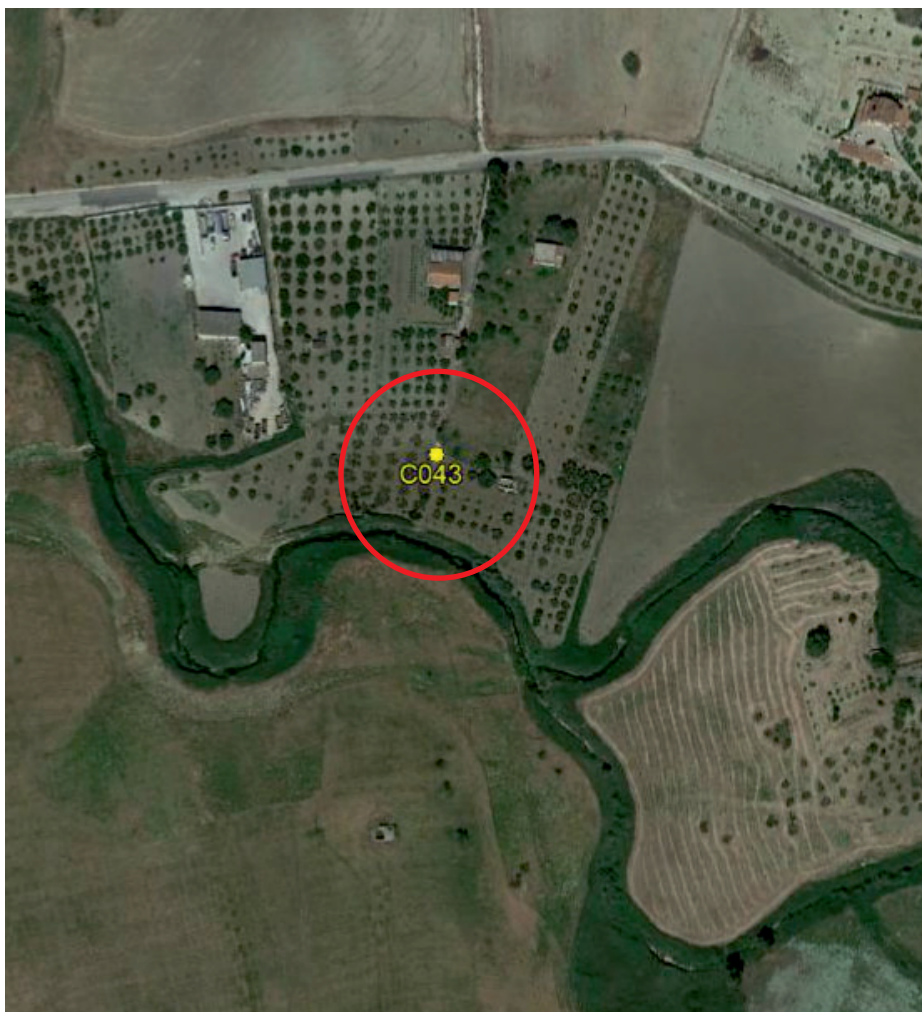
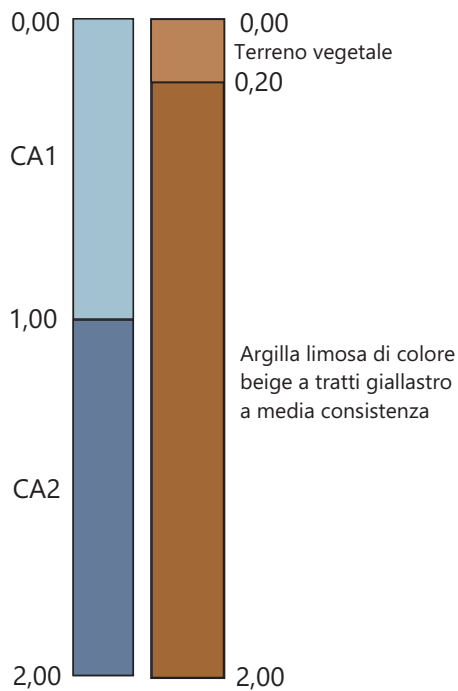
Quota (s.l.m.): 158,00 m.

Latitudine Nord: 4137038

### Documentazione Fotografica



### Intervallo di Campionamento (m. da p.c.)



Campionamento in esame

Ubicazione Planimetrica



**OGGETTO: Rifacimento Metanodotto Der. per Porto Empedocle (AG) - DN 300 (12")**

## PUNTO DI CAMPIONAMENTO: C044

Data di Esecuzione: 14/02/2022

Comune: Raffadali

Longitudine Est: 2392259

Falda: assente

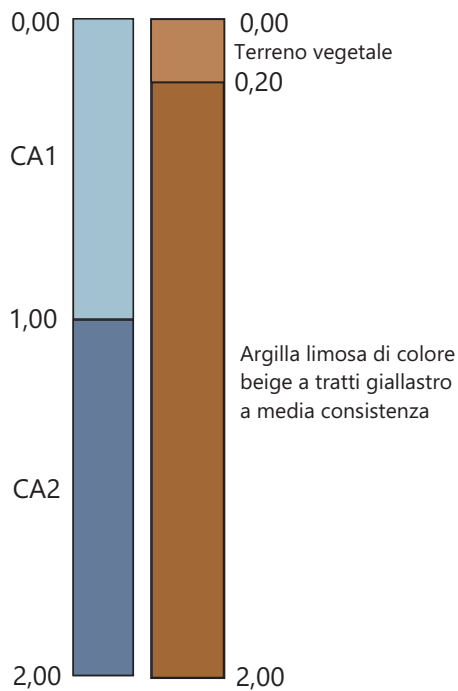
Quota (s.l.m.): 148,00 m.

Latitudine Nord: 4136377

### Documentazione Fotografica



### Intervallo di Campionamento (m. da p.c.)



Campionamento in esame

Ubicazione Planimetrica



**OGGETTO: Rifacimento Metanodotto Der. per Porto Empedocle (AG) - DN 300 (12")**

## PUNTO DI CAMPIONAMENTO: C045

Data di Esecuzione: 14/02/2022

Comune: Agrigento

Longitudine Est: 2391676

Falda: assente

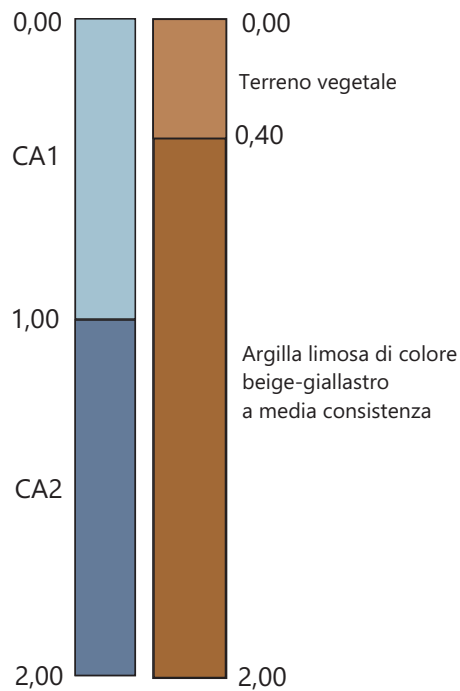
Quota (s.l.m.): 154,00 m.

Latitudine Nord: 4135855

### Documentazione Fotografica



### Intervallo di Campionamento (m. da p.c.)



Campionamento in esame

Ubicazione Planimetrica



**OGGETTO: Rifacimento Metanodotto Der. per Porto Empedocle (AG) - DN 300 (12")**

## PUNTO DI CAMPIONAMENTO: C046

Data di Esecuzione: 14/02/2022

Comune: Agrigento

Longitudine Est: 371168.40

Falda: assente

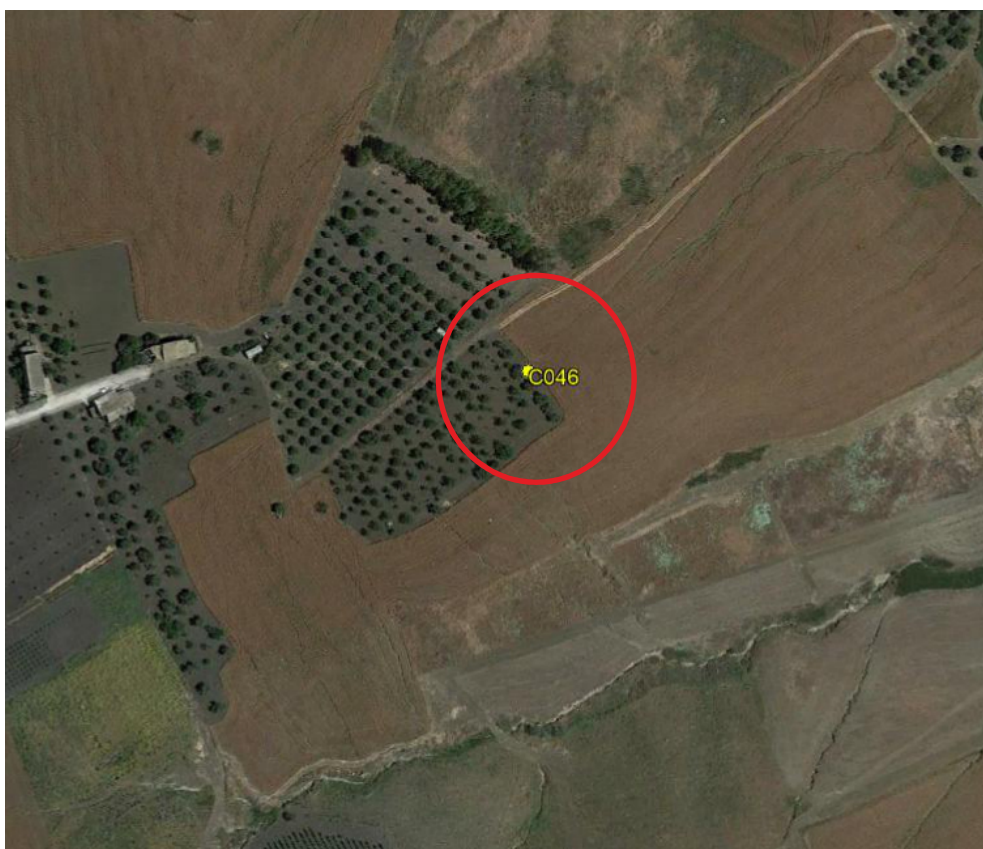
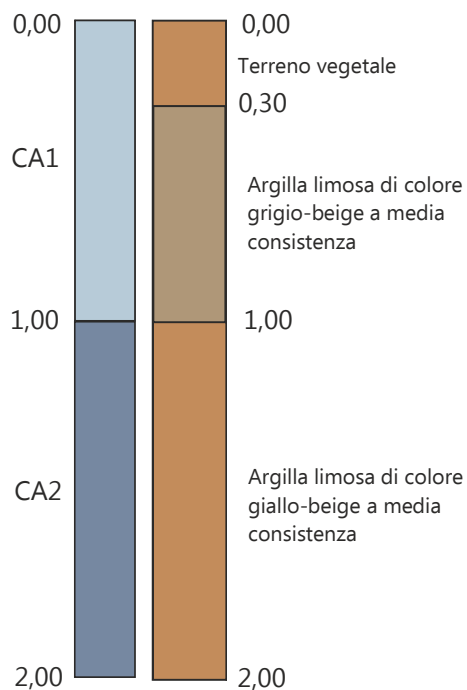
Quota (s.l.m.): 183,00 m.

Latitudine Nord: 4135419.20

### Documentazione Fotografica



### Intervallo di Campionamento (m. da p.c.)



Campionamento in esame

Ubicazione Planimetrica



**OGGETTO: Rifacimento Metanodotto Der. per Porto Empedocle (AG) - DN 300 (12")**

## PUNTO DI CAMPIONAMENTO: C047

Data di Esecuzione: 15/02/2022

Comune: Agrigento

Longitudine Est: 2390905

Falda: assente

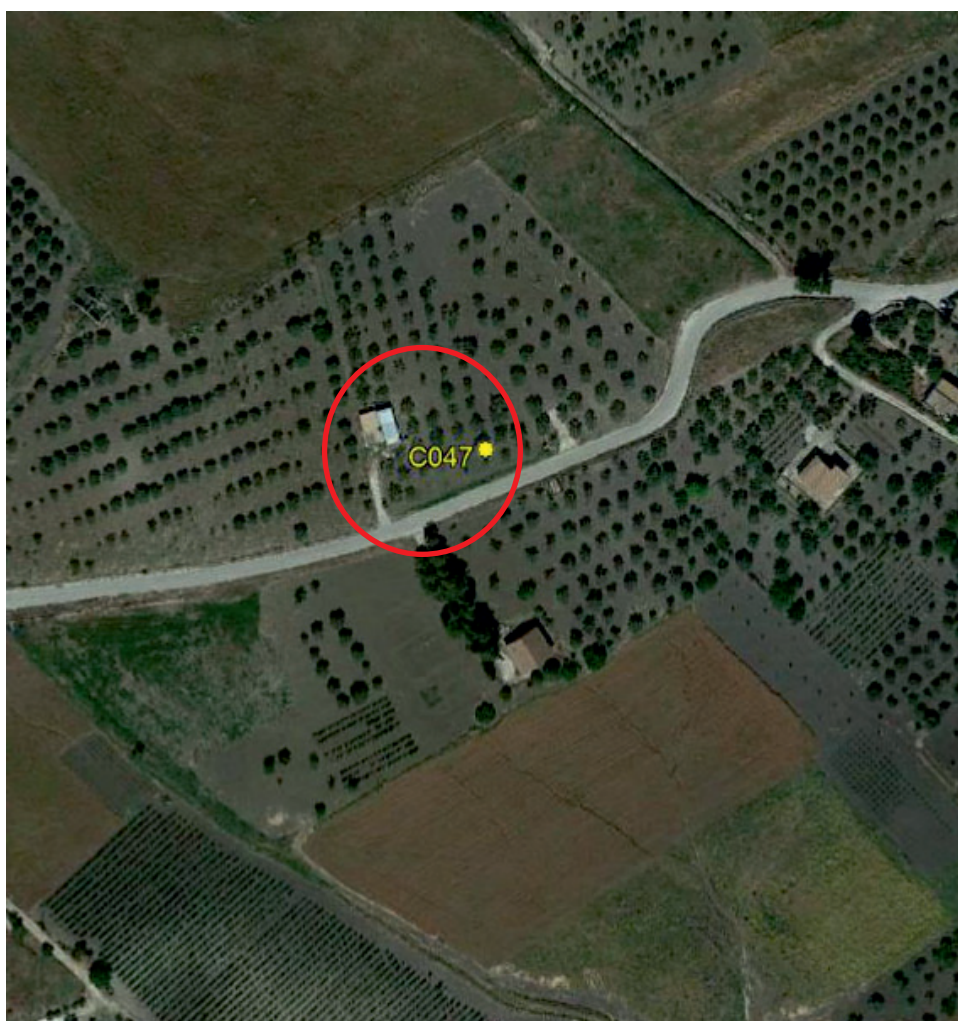
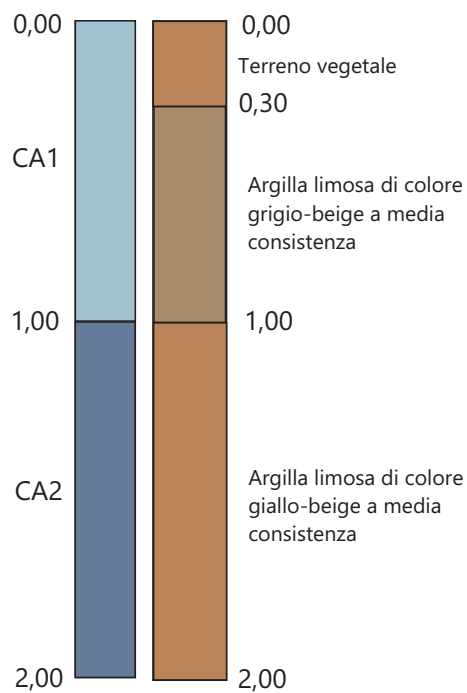
Quota (s.l.m.): 203,00 m.

Latitudine Nord: 4135239

### Documentazione Fotografica



### Intervallo di Campionamento (m. da p.c.)



Campionamento in esame

Ubicazione Planimetrica



**OGGETTO: Rifacimento Metanodotto Der. per Porto Empedocle (AG) - DN 300 (12")**

# PUNTO DI CAMPIONAMENTO: C048

Data di Esecuzione: 15/02/2022

Comune: Agrigento

Longitudine Est: 370692.40

Falda: assente

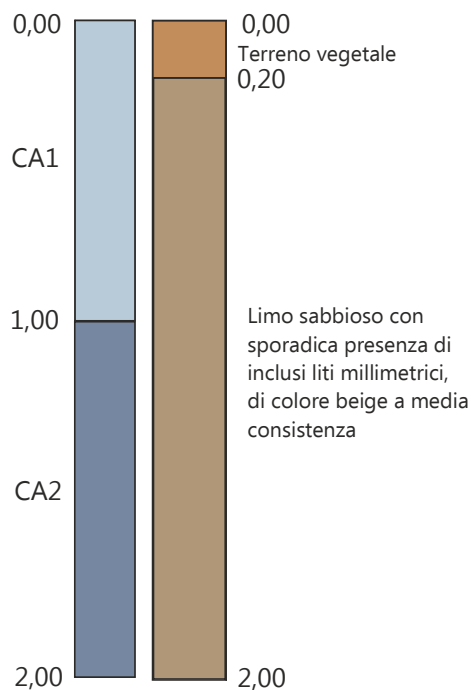
Quota (s.l.m.): 245,00 m.

Latitudine Nord: 4134915.55

## Documentazione Fotografica



## Intervallo di Campionamento (m. da p.c.)



Campionamento in esame

Ubicazione Planimetrica



**OGGETTO: Rifacimento Metanodotto Der. per Porto Empedocle (AG) - DN 300 (12")**

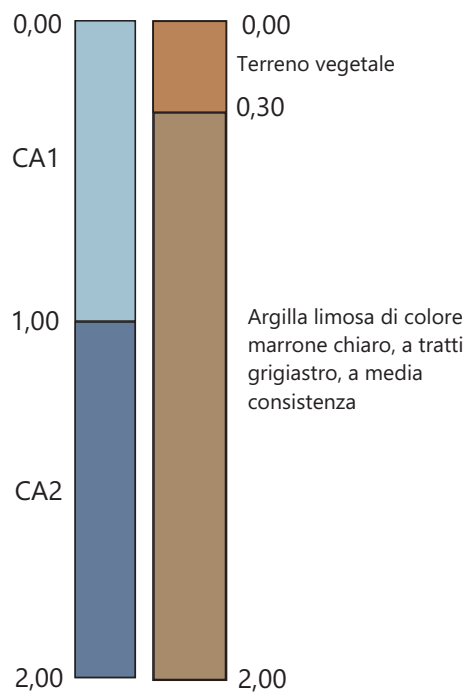
# PUNTO DI CAMPIONAMENTO: C049

Data di Esecuzione: 15/02/2022	Comune: Agrigento	Longitudine Est: 2390425
Falda: assente	Quota (s.l.m.): 282,00 m.	Latitudine Nord: 4134504

## Documentazione Fotografica



### Intervallo di Campionamento (m. da p.c.)



Campionamento in esame

Ubicazione Planimetrica



**OGGETTO: Rifacimento Metanodotto Der. per Porto Empedocle (AG) - DN 300 (12")**

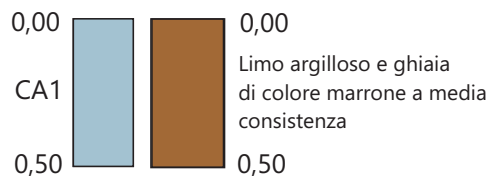
# PUNTO DI CAMPIONAMENTO: C050

Data di Esecuzione: 15/02/2022	Comune: Agrigento	Longitudine Est: 376996
Falda: assente	Quota (s.l.m.): 364,00 m.	Latitudine Nord: 4141838

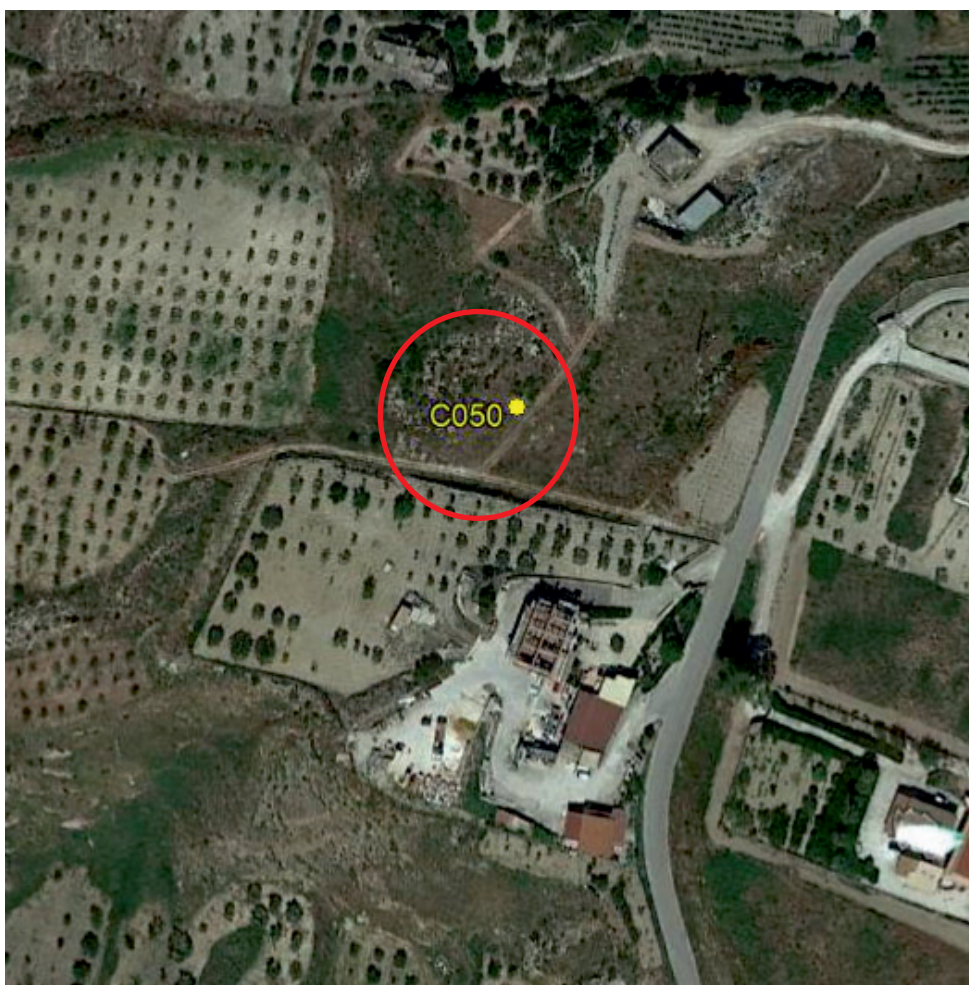
## Documentazione Fotografica



### Intervallo di Campionamento (m. da p.c.)



Il campionamento è stato interrotto a m. 0,50 dal piano di campagna per la presenza di trovanti rocciosi



Campionamento in esame

Ubicazione Planimetrica



**OGGETTO: Rifacimento Metanodotto Der. per Porto Empedocle (AG) - DN 300 (12")**

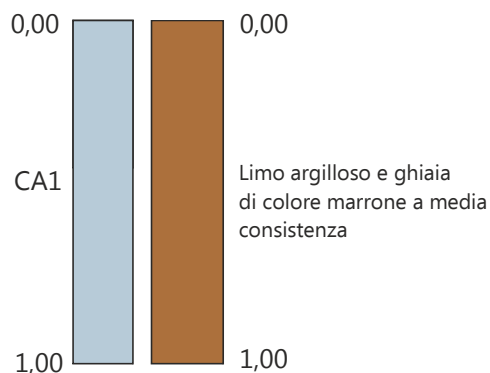
**PUNTO DI CAMPIONAMENTO: C051**

Data di Esecuzione: 15/02/2022	Comune: Agrigento	Longitudine Est: 369446.83
Falda: assente	Quota (s.l.m.): 269,00 m.	Latitudine Nord: 4133948.44

Documentazione Fotografica



Intervallo di Campionamento  
(m. da p.c.)



Il campionamento è stato interrotto a m. 1,00 dal piano di campagna per la presenza di trovanti rocciosi



Campionamento in esame

Ubicazione Planimetrica



**OGGETTO: Rifacimento Metanodotto Der. per Porto Empedocle (AG) - DN 300 (12")**

## PUNTO DI CAMPIONAMENTO: C052

Data di Esecuzione: 15/02/2022

Comune: Agrigento

Longitudine Est: 369095.11

Falda: assente

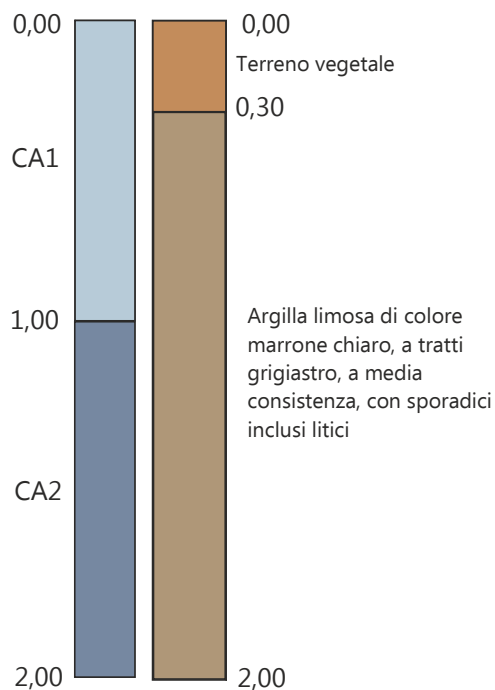
Quota (s.l.m.): 185,00 m.

Latitudine Nord: 4133491.54

### Documentazione Fotografica



### Intervallo di Campionamento (m. da p.c.)



Campionamento in esame

Ubicazione Planimetrica



**OGGETTO: Rifacimento Metanodotto Der. per Porto Empedocle (AG) - DN 300 (12")**

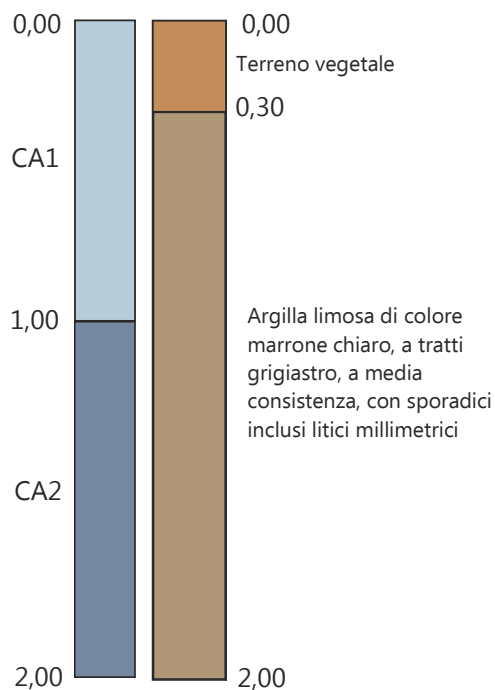
## PUNTO DI CAMPIONAMENTO: C053

Data di Esecuzione: 16/02/2022	Comune: Agrigento	Longitudine Est: 368919.00
Falda: assente	Quota (s.l.m.): 153,00 m.	Latitudine Nord: 4133247.68

### Documentazione Fotografica



### Intervallo di Campionamento (m. da p.c.)



Campionamento in esame

Ubicazione Planimetrica



**OGGETTO: Rifacimento Metanodotto Der. per Porto Empedocle (AG) - DN 300 (12")**

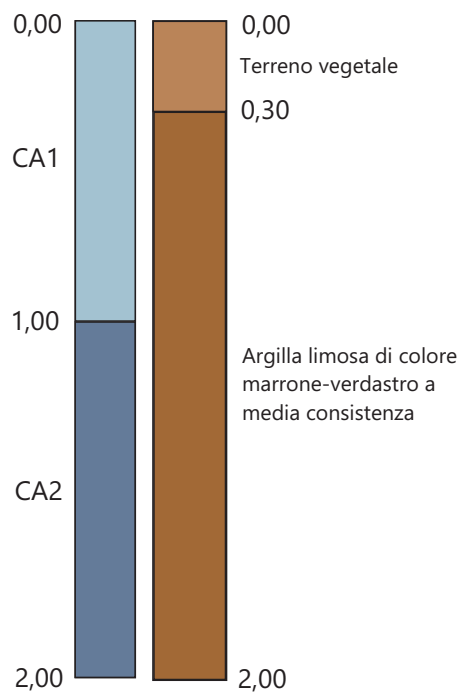
**PUNTO DI CAMPIONAMENTO: C054**

Data di Esecuzione: 17/11/2021	Comune: Agrigento	Longitudine Est: 2388342
Falda: assente	Quota (s.l.m.): 134,00 m.	Latitudine Nord: 4132825

Documentazione Fotografica



Intervallo di Campionamento  
(m. da p.c.)



Campionamento in esame

Ubicazione Planimetrica



**OGGETTO: Rifacimento Metanodotto Der. per Porto Empedocle (AG) - DN 300 (12")**

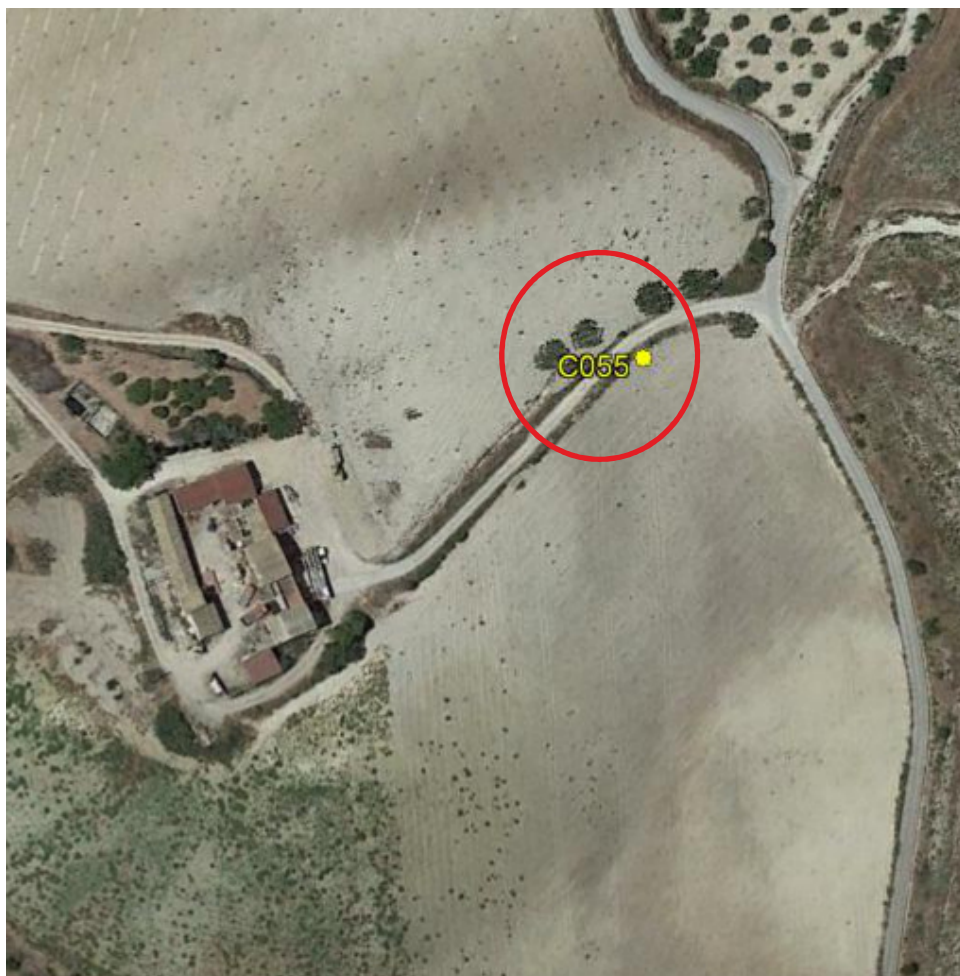
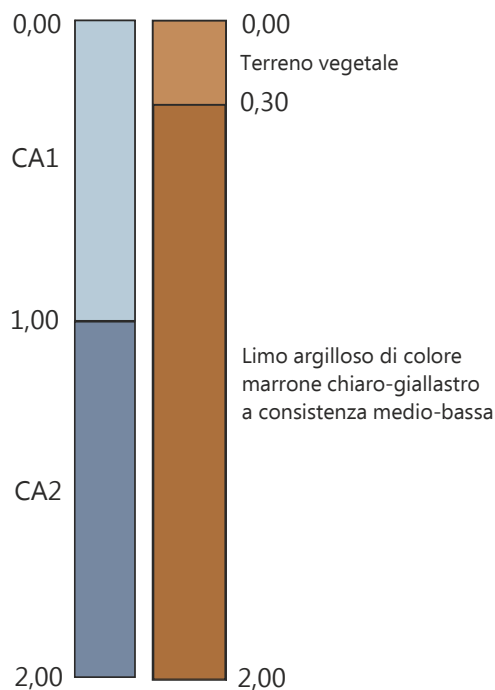
## PUNTO DI CAMPIONAMENTO: C055

Data di Esecuzione: 17/11/2021	Comune: Agrigento	Longitudine Est: 2388132
Falda: assente	Quota (s.l.m.): 150,00 m.	Latitudine Nord: 4132710

### Documentazione Fotografica



### Intervallo di Campionamento (m. da p.c.)



Campionamento in esame

Ubicazione Planimetrica



**OGGETTO: Rifacimento Metanodotto Der. per Porto Empedocle (AG) - DN 300 (12")**

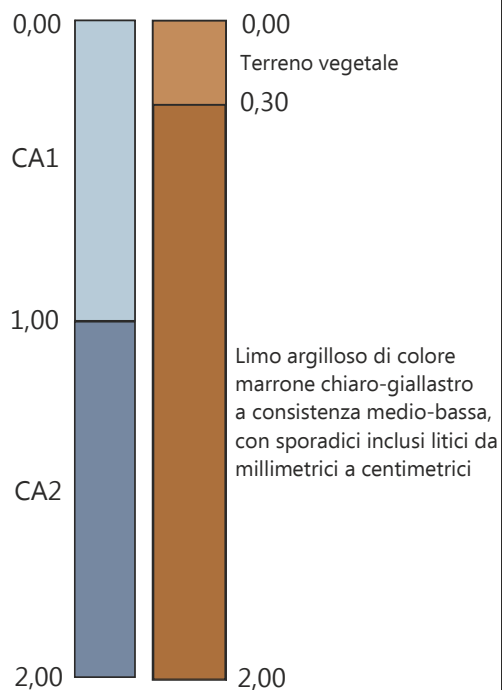
**PUNTO DI CAMPIONAMENTO: C056**

Data di Esecuzione: 15/02/2021	Comune: Porto Empedocle	Longitudine Est: 367948
Falda: assente	Quota (s.l.m.): 133,00 m.	Latitudine Nord: 4132281

**Documentazione Fotografica**



**Intervallo di Campionamento  
(m. da p.c.)**



Campionamento in esame

Ubicazione Planimetrica